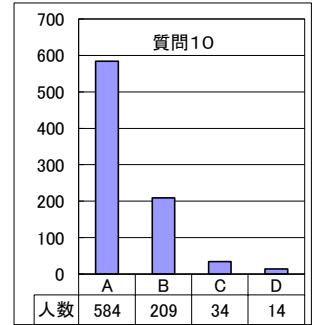
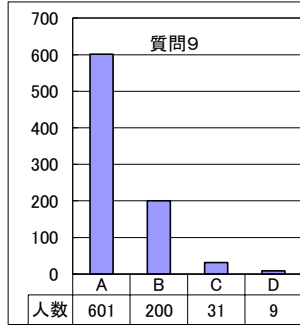
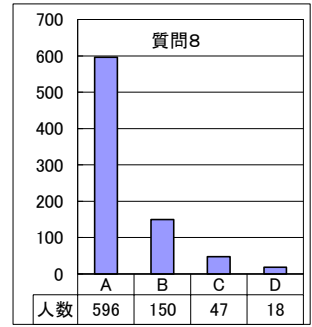
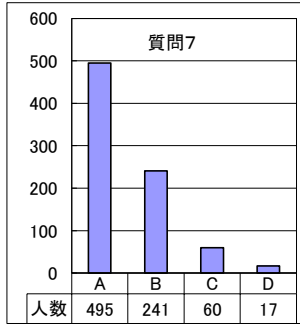
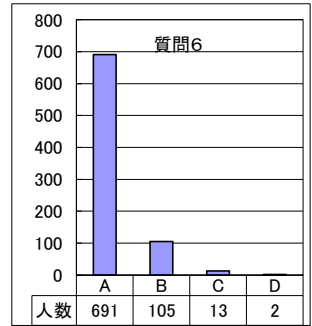
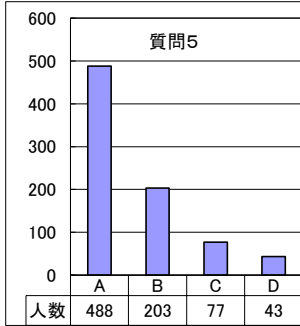
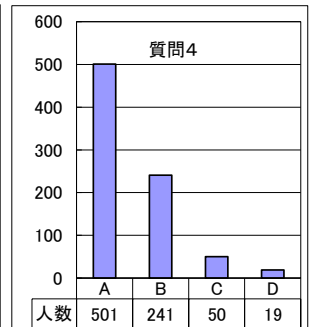
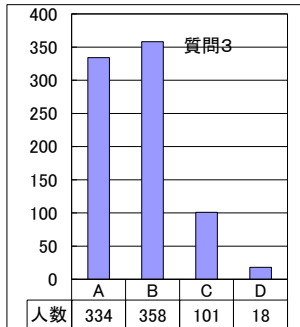
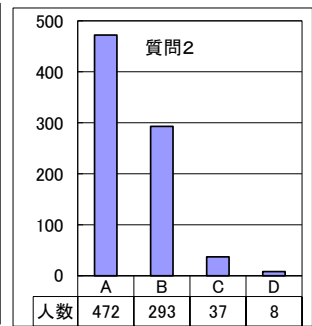
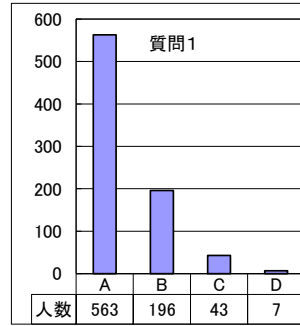


# 児童用アンケート集計結果

- A よくできている(あてはまる)
- B だいたいできている(あてはまる)
- C あまりできていない(あてはまらない)
- D できていない(あてはまらない)

質問	年	A	B	C	D	計
質問1 友だちや先生とあいさつをしていますか。 あいさつをしていますか。	1年	114	28	7	2	151
	2年	112	53	6	1	172
	3年	97	36	20	3	156
	4年	123	33	5	0	161
	5年	146	41	6	2	195
	6年	117	46	5	1	169
	計	563	196	43	7	809
質問2 チャイムがなったらすぐに席についていますか。 時間を守って行動していますか。	1年	97	46	6	1	150
	2年	120	47	2	3	172
	3年	88	57	9	3	157
	4年	109	44	8	0	161
	5年	109	79	7	0	195
	6年	58	99	12	1	170
	計	472	293	37	8	810
質問3 学校生活に必要な物を忘れずに持ってきて いますか。	1年	95	41	15	0	151
	2年	66	79	23	4	172
	3年	44	77	29	7	157
	4年	76	73	8	4	161
	5年	90	73	26	6	195
	6年	53	88	26	3	170
	計	334	358	101	18	811
質問4 正しい言葉づかいをしていますか。 場に応じた言葉づかいをしていますか。	1年	117	24	5	5	151
	2年	112	46	10	4	172
	3年	92	49	11	5	157
	4年	99	46	14	2	161
	5年	113	64	16	2	195
	6年	81	76	10	3	170
	計	501	241	50	19	811
質問5 自分のことが好きですか。	1年	128	19	2	2	151
	2年	128	27	8	9	172
	3年	88	43	20	6	157
	4年	103	37	10	11	161
	5年	82	67	32	14	195
	6年	41	77	37	15	170
	計	488	203	77	43	811
質問6 交通ルールを守って安全に登下校して いますか。	1年	128	19	4	0	151
	2年	140	30	2	0	172
	3年	139	16	2	0	157
	4年	148	10	2	1	161
	5年	173	19	3	0	195
	6年	136	30	3	1	170
	計	691	105	13	2	811
質問7 席についたら、すぐに学習の準備を していますか。	1年	107	33	10	1	151
	2年	103	63	7	1	174
	3年	113	31	11	2	157
	4年	111	39	10	1	161
	5年	95	76	21	3	195
	6年	61	75	22	12	170
	計	495	241	60	17	813
質問8 困ったことがあったら、親・先生・ 友達に相談していますか。	1年	131	19	1	0	151
	2年	143	20	7	2	172
	3年	111	31	11	4	157
	4年	126	25	7	3	161
	5年	139	36	16	4	195
	6年	85	55	21	9	170
	計	596	150	47	18	811
質問9 先生や友だちの意見をしっかりと 聞いていますか。	1年	126	19	6	0	151
	2年	128	36	7	1	172
	3年	110	37	5	5	157
	4年	127	59	4	1	191
	5年	144	42	8	1	195
	6年	110	49	9	2	170
	計	601	200	31	9	841
質問10 友だちがいやがることをしないで、 仲よくしていますか。 友だちがいやがることをせず、 仲よく生活していますか。	1年	118	26	6	1	151
	2年	134	26	7	5	172
	3年	112	31	10	4	157
	4年	127	59	4	1	191
	5年	142	45	7	1	195
	6年	93	67	7	3	170
	計	584	209	34	14	841



質問11 児童会の活動に進んで参加していますか。 児童会の活動に積極的に参加していますか。	年	A	B	C	D	計
	1年	131	10	6	4	151
	2年	138	23	10	1	172
	3年	118	26	16	12	172
	4年	128	28	4	1	161
	5年	123	53	12	7	195
	6年	89	62	16	3	170
	計	604	149	52	21	826
質問12 休み時間、外で遊んでいますか。 健康を考えて体を動かしていますか。	年	A	B	C	D	計
	1年	115	25	7	4	151
	2年	118	26	16	8	168
	3年	88	31	24	14	157
	4年	97	30	19	15	161
	5年	141	38	11	5	195
	6年	112	39	17	2	170
	計	530	151	83	43	807
質問13 好き嫌いなく食べていますか。 健康を考えて給食を食べていますか。	年	A	B	C	D	計
	1年	84	45	18	4	151
	2年	114	34	16	8	172
	3年	103	31	12	11	157
	4年	112	34	10	4	160
	5年	159	27	8	1	195
	6年	104	48	15	3	170
	計	517	192	71	30	810
質問14 本を読むのが好きですか。 読書を進んでしていますか。	年	A	B	C	D	計
	1年	134	15	2	0	151
	2年	144	21	4	3	172
	3年	104	36	13	3	156
	4年	129	24	5	3	161
	5年	131	50	10	4	195
	6年	96	47	18	9	170
	計	607	143	42	18	810
質問15 おそうじをいっしょうけんめいやっていますか。	年	A	B	C	D	計
	1年	130	15	4	2	151
	2年	137	30	4	1	172
	3年	102	44	10	1	157
	4年	124	30	4	3	161
	5年	137	47	7	4	195
	6年	101	55	10	4	170
	計	594	174	32	11	811
質問16 勉強は楽しいですか。 勉強をいっしょうけんめいやっていますか。	年	A	B	C	D	計
	1年	133	13	1	4	151
	2年	121	35	11	5	172
	3年	101	33	14	9	157
	4年	114	29	11	7	161
	5年	142	45	5	3	195
	6年	99	55	13	3	170
	計	568	165	50	28	811

